

**THEMA:** z.B. einen Künstler (Leben) und ein wichtiges Werk z. B. Franz MARC: blaues Pferd oder eine Bildgattung (Comics/Aquarell/...) vorstellen,

**FORM:** Schnellhefter A4; min\* 8, max\*. 10 Seiten  
\* es kommt hauptsächlich auf den Inhalt an!

**S.1: Deckblatt:** Titel der Arbeit; eventuell Gestaltet mit Bild; Name des Schülers / der Schülerin, Klasse, Schule und Lehrer, bei dem die Arbeit eingereicht wird. →

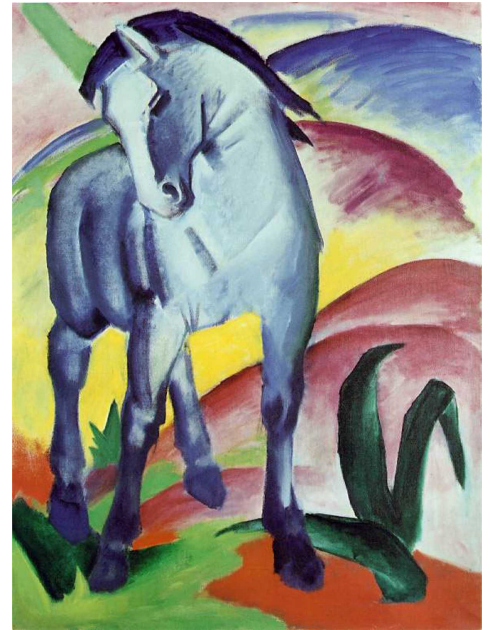
**S. 2: Inhaltsverzeichnis** (Gliederung der Arbeit und Seitenzahlen (Zeilenabstand min- 1,5)

**S. 3 – 6/8\*** Eigene schriftliche Arbeit; (Einleitung, Hauptteil, Schluss / Gliederung in Abschnitte mit Überschriften / **eigenes** und fremdes Bildmaterial, (s.u.)



**S.7/9\*** Worterklärungen / **Quellenangaben**/ Hinweise

**Letzte S. Erklärung**, dass die Arbeit weitgehend ohne fremde Hilfe angefertigt wurde; Datum, Unterschrift



**MATERIAL:** (Schulbücher, Bücher, Texte, Broschüren, CD-ROMs, Bilder und Grafiken zum Thema) soll sich der Schüler selbst besorgen (→ über Lehrer, Bibliothek, häusliche Nachschlagewerke).

Auch über eine **Computerrecherche** (Wikipedia, Google, Internet) kann man sich Material besorgen und aufbereiten.

Bei allem gilt: Die Arbeit sollte in einer eigenen, **allgemein verständlichen, schülergerechten Sprache** geschrieben sein.

**Also:** Kein bloßes Abschreiben von Büchern und kein direktes Übernehmen von Wikipedia- oder Internetseiten.

Das Referat **muss nicht unbedingt** mit Computer geschrieben werden. Die Schrift sollte aber deutlich und sauber sein. Geschrieben wird am Besten auf kopierfähigem, weißem, unliniertem Papier (Schreibmaschinenpapier).

Formal gelten für **Seitenränder** und **Schrift**: linker Rand 3-4 cm, rechter Rand 1-2 cm. Zeilenabstand 1 ½ für Computer: Normale Schrift (Arial, Times, o.ä.), Schriftgrad 12, Überschriften Fett, Schriftgrad > 14 (evtl. andere Schrift)

Es müssen zu einem Thema **mehrere Einzelquellen und/oder Darstellungen** bearbeitet werden. Die Literatur soll möglichst selbständig besorgt werden (s.o.). Zur Not hilft auch der Fachlehrer weiter. Nicht alles vorliegende Material muss verwendet werden, vielmehr muss sorgfältig ausgewählt werden und es müssen Schwerpunkte gesetzt werden.

Wird etwas **wörtlich übernommen** muss der sogenannte "(Fund)ort" vermerkt werden. z.B. (MÜLLER 1987, S.12f). Der Autor des Buches wird dabei mit Großbuchstaben hinter das Zitat in Klammern geschrieben. Es folgt das Erscheinungsjahr des Textes/Buches und die entsprechende Seite. Wird über zwei aufeinander folgende Seiten zitiert, so setzt man hinter die Seitenzahl ein "f" (folgende). Wird über mehr als 2 Seiten zitiert so setzt man hinter die Seitenzahl ein "ff".

Wird etwas **sinngemäß übernommen**, so setzt man hinter den entsprechenden Abschnitt die obige Beispielklammer mit dem Hinweis "vergleiche" (vgl. MÜLLER 1987, S.15ff). Die genaue Angabe der Literatur erleichtert das spätere Auffinden von Einzelheiten. Diese Zitierweise gilt für alle Fächer.



**ZEIT:** Thema **bis zu den Herbstferien** mit dem Fachlehrer absprechen und vereinbaren  
**ABGABETERMIN:** in der **Woche nach den Weihnachtsferien**